

DOMÁCÍ NÁSILÍ

Klíčové znaky:

- **Opakování a dlouhodobost** – z jednoho útoku jakéhokoli charakteru ještě nelze určit, zda jde o domácí násilí. Může to však být jeho začátek.
- **Eskalace** – od urážek se stupňuje k psychickému snižování lidské důstojnosti až k fyzickým útokům a závažným trestným činům ohrožujícím zdraví a život.
- **Jasně a nezpochybnitelně rozdělení rolí osoby ohrožené a osoby násilné** – domácí násilí nejsou vzájemná napadání, hádky, rvačky, spory, kde se role osoby násilné a osoby ohrožené střídají.
- **Neveřejnost** – probíhá zpravidla za zavřenými dveřmi bytu či domu, stranou společenské kontroly.

Nejčastější formy domácího násilí

- Psychické
- Emocionální
- Fyzické násilí
- Sexuální
- Sociální
- Ekonomické násilí

INTERVENČNÍ CENTRUM

pro osoby ohrožené domácím násilím

Zařízení sociální intervence Kladno

**Kompletní pomoc rodinnému systému
zasaženému domácím násilím**

Jana Palacha 1643

272 01 Kladno

Tel.: 312 292 334-5

Datová schránka: q72mvn8

e-mail: ic@zsi-kladno.cz

web: www.zsi-kladno.cz

PROVOZNÍ DOBA

Pondělí 8:00 – 15:00

Úterý 8:00 – 15:00

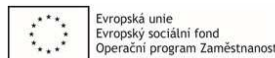
Středa 8:00 – 15:00

Čtvrtek 8:00 – 15:00

Pátek 8:00 – 15:00

Bohužel vzhledem k vytíženosti služby
je NUTNÉ se na osobní konzultaci
předem objednat - telefonicky, emailem
nebo osobně.

Po předchozí domluvě možnost
objednání i mimo provozní dobu centra.



INTERVENČNÍ CENTRUM

pro osoby ohrožené domácím násilím

Zařízení sociální intervence Kladno

**Kompletní pomoc
rodinnému systému
zasaženému domácím
násilím**

Jana Palacha 1643

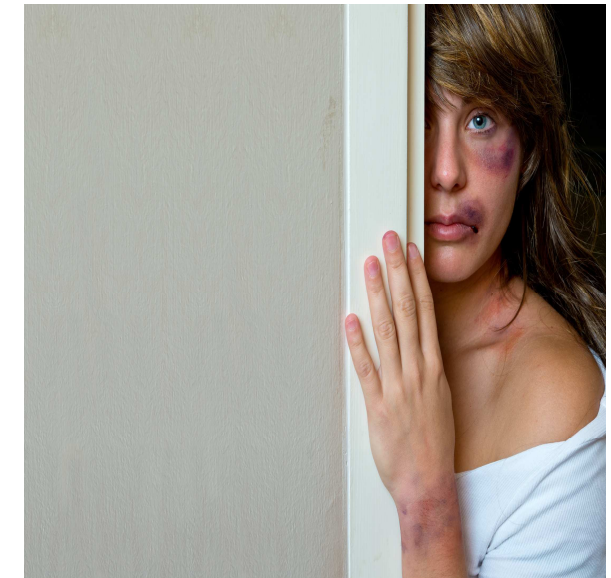
272 01 Kladno

Tel.: 312 292 334-5

Datová schránka: q72mvn8

e-mail: ic@zsi-kladno.cz

web: www.zsi-kladno.cz



SLUŽBY PRO OSOBY OHROŽENÉ DOMÁCÍM NÁSILÍM

- **Sociální poradenství**

- sepsání vybraných soudních podání, pomoc při uplatňování oprávněných zájmů, pomoc s hledáním azylového bydlení, poradenství v oblasti řešení problému domácího násilí a další.

- **Právní poradenství**

- poradenství v oblasti rodinného práva, občanského práva, trestního práva a další.

- **Psychologická pomoc**

- individuální nebo skupinové poradenství a podpora.

- **Terénní služba:**

- poskytujeme také terénní službu v případech vykázaní násilné osoby ze společné domácnosti a v případě, kdy nedošlo k policejnímu vykázaní, s ohledem na psychický a fyzický stav ohrožené osoby (hospitalizace, chráněné bydlení, výslech, obtížná mobilita..). Pracovníci nikdy nevstupují do domácnosti klientů.

SLUŽBY PRO DĚTI, KTERÉ V DOMÁCÍM NÁSILÍ VYRŮSTAJÍ

- **Psychologickou pomoc**

- individuální, skupinové poradenství a podpora.

- do péče jsou přijímány pouze nezletilé děti našich klientů.

SLUŽBY PRO OSOBY, KTERÉ SE CHOVAJÍ NÁSILNĚ VE VZTAZÍCH

- **Odborná pomoc**

- setkání směřující k převzetí zodpovědnosti za svoje chování a jeho následky dle § 3 odst. d) vyhlášky č. 505/2006 Sb.

- péče není podmíněna spoluprací partnera/partnerky.

- v případě zájmu obou partnerů ve spolupráci s externím psychologem zprostředkujeme párovou terapii osoby ohrožené domácím násilím a osoby násilné.

NAŠE ZÁSADY

- **Diskrétnost:** Bez písemného souhlasu nejsou poskytovány žádné údaje jiným institucím. Veškeré záznamy písemné i elektronické jsou zabezpečeny proti zneužití.
- **Samostatnost:** klienty vedeme k tomu, aby byli sami schopni situaci vyřešit a aby využívali své přirozené sociální prostředí (rodina, přátelé, spolupracovníci)
- **Dobrovolnost:** Služby jsou poskytovány se souhlasem uživatele.
- **Profesionálnost:** Všichni pracovníci garantují klientům profesionální přístup.
- **Respekt:** Veškerá rozhodnutí, které učiníte, respektujeme.
- **Transparentnost:** O všech konzultacích jsou vedeny písemné záznamy.
- **Anonymita:** Klient může vystupovat anonymně, nemusí udávat žádné své osobní údaje.

Nabízíme pro všechny klienty:

- **Bezpečné prostředí.**
- **Dobrou místní dostupnost.**
- **Příjemné prostředí v centru Kladna.**
- **Kontaktní místa také v Rakovníku a ve Slaném.**
- **Anonymitu.**
- **Podporu a pomoc k životu bez násilí.**